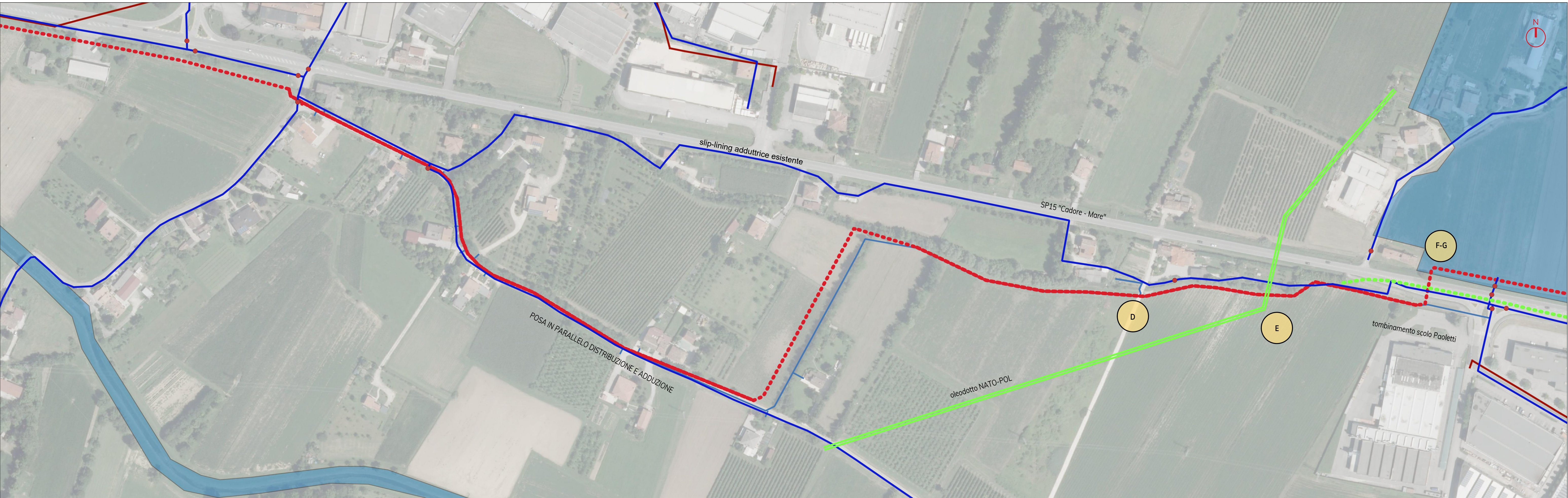


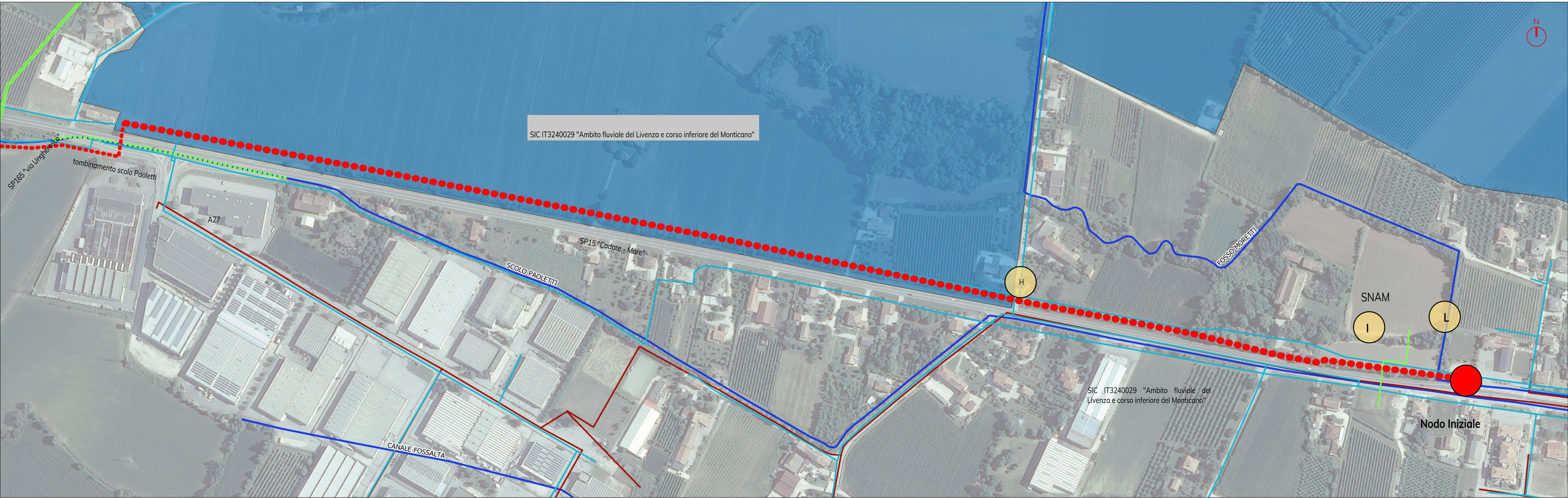
Planimetria delle interferenze - inquadramento 1  
scala 1:2.000



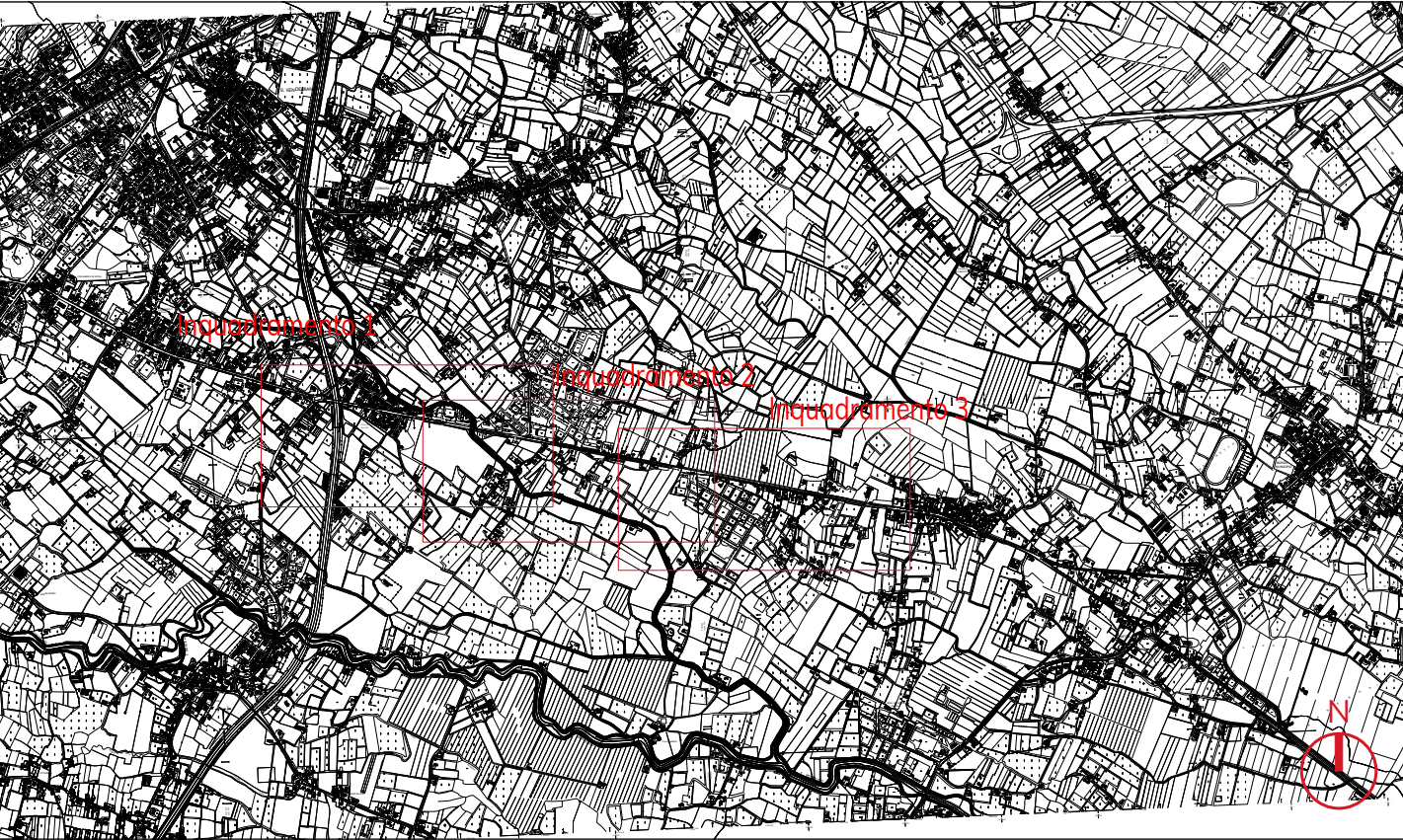
Planimetria delle interferenze - inquadramento 2  
scala 1:2.000



Planimetria delle interferenze - inquadramento 3  
scala 1:2.000



Key Plan  
scala 1:20000



Legenda

- Nuova adduzione di progetto
- Nuova distribuzione di progetto
- rete acquedotto esistente
- rete fognatura
- reticolo idrografico consortile
- tombinamento scolo Paoletti
- oleodotto NATO-POL
- rete gas SNAM
- interferenza puntuale
- "x" numerazione interferenze
- Sito di Importanza Comunitaria

CODICE	TIPOLOGIA INTERFERENZA	TIPOLOGIA INTERVENTO	RIFERIMENTO
A	sottopassaggio viadotto A27	scavo a cielo aperto, rispetto indicazioni dell'Ente gestore	elaborato n°23.1
B	attraversamento fosso Musseretta	scavo a cielo aperto, rispetto indicazioni dell'Ente gestore	elaborato n°23.2
C	attraversamento torrente Cervada	posa della condotta con tecnica No Dig	elaborato n°23.3
D	attraversamento Scolo Paoletti	Posa condotta mediante staffaggio ponte	elaborato n°23.2
E	attraversamento oleodotto NATO-POL	scavo a cielo aperto, rispetto indicazioni dell'Ente gestore	elaborato n°23.4
F	attraversamento scolo consortile tombinato "scolo Paoletti"	posa della condotta con tecnica No Dig	elaborato n°23.5
G	attraversamento SP15 "Cadore Mare"	posa della condotta con tecnica No Dig	elaborato n°23.5
H	attraversamento via Palù	posa della condotta con tecnica No Dig	elaborato n°23.6
I	attraversamento rete gas SNAM	scavo a cielo aperto rispetto indicazioni dell'Ente gestore	elaborato n°23.7
L	attraversamento Scolo Paoletti	scavo a cielo aperto rispetto indicazioni dell'Ente gestore	elaborato n°23.2



**PIAVE SERVIZI**  
Le forme dell'acqua

**NUOVA CONDOTTA ADDUTTRICE SOCIETARIA TRA LE LOCALITA' SACCON E CIMAVILLA NEI COMUNI DI SAN VENDEMIANO E CODOGNE'**

**PROGETTO DEFINITIVO**

**26.0**

codice elaborato  
ADD11-A-PD-26.0-EG

REV.  
01

scala  
2.000

data  
13 Aprile 2022

IL PROGETTISTA  
(ing. Raffaele Marciano)

IL RESPONSABILE  
DEL PROCEDIMENTO  
(ing. Matteo Sanna)

ATTUAZIONE E  
PROGETTAZIONE:  
UFFICIO PROGRAMMAZIONE,  
PROGETTAZIONE E DDLL

IL DIRETTORE GENERALE  
(ing. Carlo Pesce)

COLLABORAZIONE ESTERNA:  
**planum**  
Planum srl  
via Daniele Manin, 51-53  
30174 Venezia - Mestre (VE)

IL DIRETTORE TECNICO  
(ing. Francesca Domeneghetti)